



# IDENTIFIKACIJA KARAKTERA I PLANIRANJE PREDELA KROZ IZRADU PROSTORNOG PLANA PODRUČJA POSEBNE NAMENE ZAŠTIĆENIH PRIRODNIH DOBARA „OKANJ BARA“ I „RUSANDA“

mr Vladimir Pihler<sup>1</sup>, dr Tamara Zelenović Vasiljević<sup>2</sup>, Slavica Pivnički<sup>3</sup>, dipl.pejz.arh.

<sup>1,2,3</sup>JP Zavod za urbanizam Vojvodine, pihlervladimir@yahoo.com

Smederevo, 09.-10. Decembar 2015.

## ФОРМУЛИСАЊЕ ПРЕДЕЛА И ИНТЕГРАТИВНИ ПРИСТУП ПЛАНИРАЊУ ПРОСТОРА



**-НЕСЛАГАЊЕ У ПРИСТУПУ**  
интеграцији просторног  
планирања и процеса  
идентификације, заштите и  
унапређења предела

**-ИНТЕРДИСЦИПЛИНАРНИ  
КАРАКТЕР** просторног планирања  
**МЕТОДОЛОШКИ ОКВИР** за  
идентификацију карактера  
предела

-Не само додата вредност  
планирању него и **СУШТИНСКИ  
ОКВИР** урбаног и руралног  
развоја





## ЕВРОПСКА КОНВЕНЦИЈА О ПРЕДЕЛУ

*Законом о потврђивању Европске конвенције о пределу  
(Међународни уговори, „Службени гласник РС”, број 4/11)*

*"Предео" означава одређено подручје, онако како га људи виде и доживе, чији је карактер резултат деловања и интеракције природних и/или људских фактора;*

**-ОДГОВАРАЈУЋИ МЕТОДОЛОШКИ ПРИСТУП** – основа за интеграцију теме предела у просторно планирање

**-ДЕФИНИЦИЈЕ ОСНОВНИХ ПОЈМОВА** - предеона политика, циљни квалитет предела, заштита предела, управљање пределом, планирање предела

-односи се на пределе који се могу сматрати изузетним, као и на свакидашње или деградиране пределе





- **Израда ППППН** – основа за препознавање вредности предела и његову интерпретацију
- Под **ПРЕДЕОНОМ ИНТЕРПРЕТАЦИЈОМ** сматра се стварање капацитета одређеног предела да боље преведе специфичан карактер прошлости у савремене развојне токове
- **ПРЕПОЗНАВАЊЕ** ширих **ДРУШТВЕНО - ИСТОРИЈСКИХ, СОЦИЈАЛНИХ И ФИЗИЧКИХ КАРАКТЕРИСТИКА** и успостављање система за будуће функционисање територије уз очување наслеђених предеоних образаца
- **"АТЛАС" ПРЕДЕОНИХ ЕЛЕМЕНАТА** предела – предеоне целине и подцелине

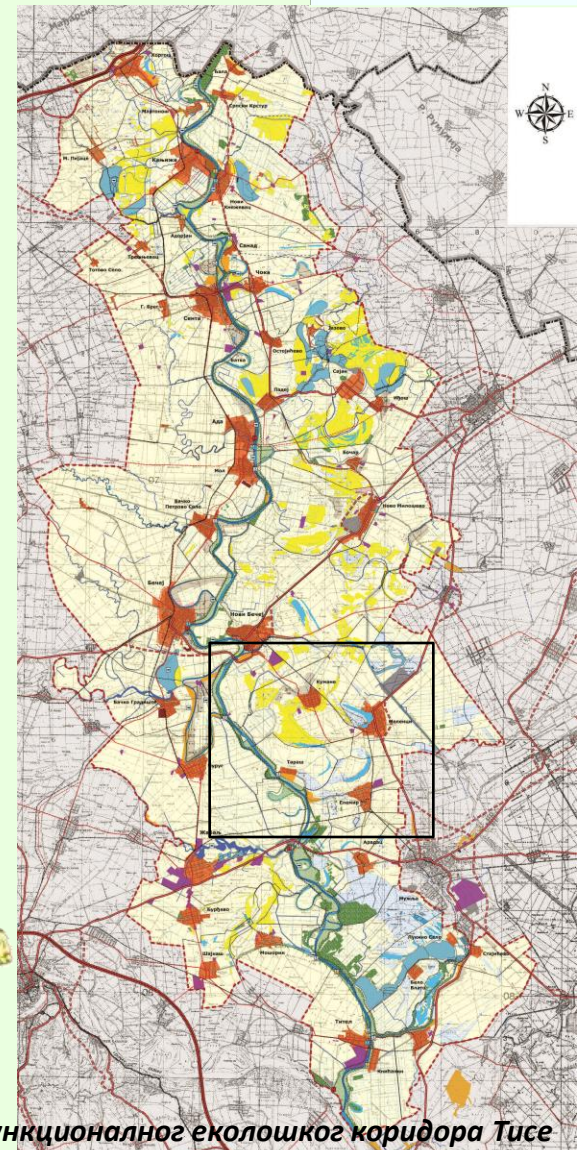
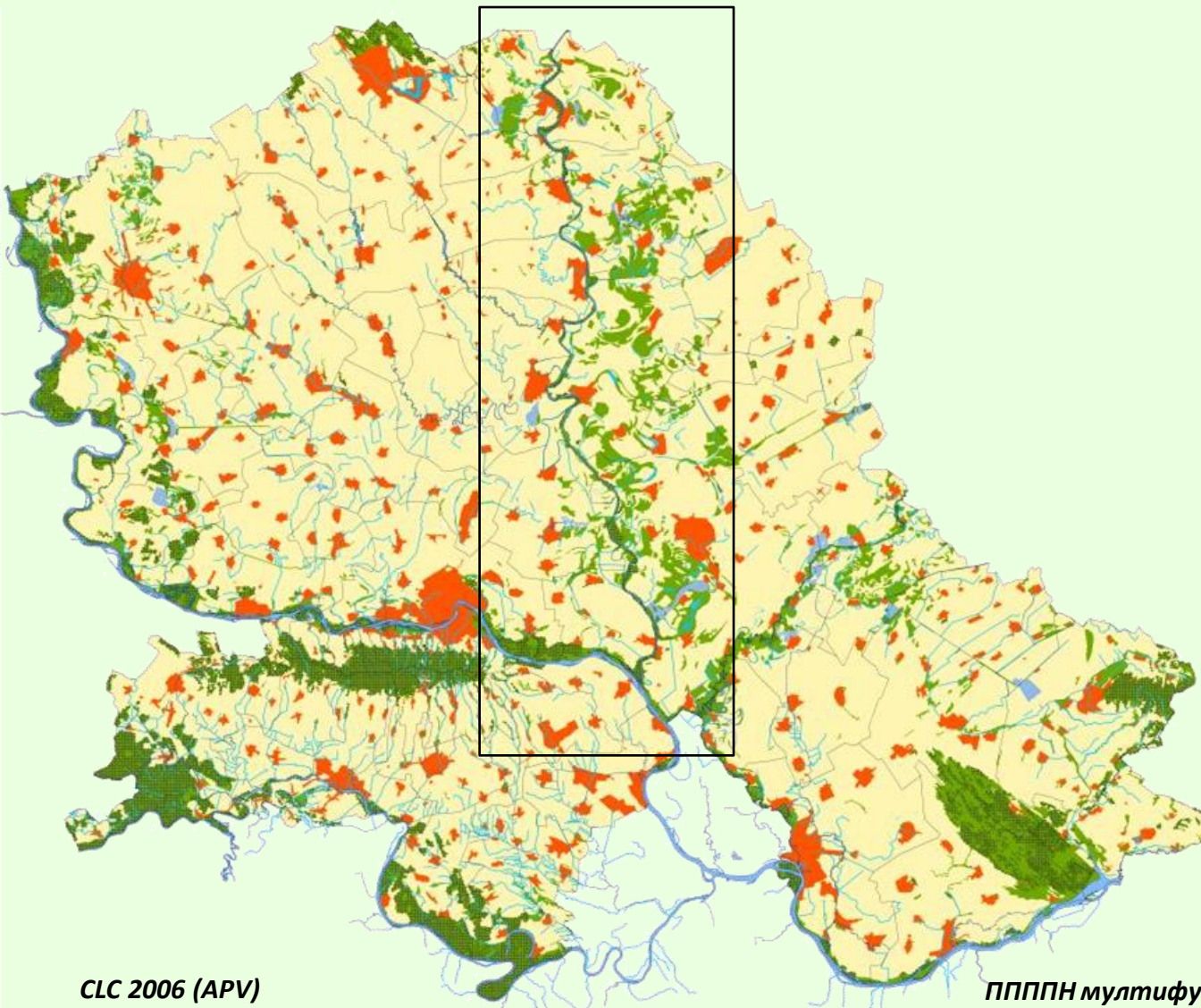


# ПАРКА ПРИРОДЕ „РУСАНДА“ И СПЕЦИЈАЛНОГ РЕЗЕРВАТА ПРИРОДЕ „ОКАЊ БАРА“



- **Покрајинска Уредба о проглашењу Парка природе „Русанда“** („Службени лист АПВ“, број 27/2014) – заштићено подручје **од покрајинског значаја, II категорије**
  - Утврђују се режими II и III степена заштите, као и заштитна зона
  - На територији Града Зрењанина (К.О. Меленци) и општине Нови Бечеј (К.О. Кумане) се налазе заштићено подручје и заштитна зона
- 
- Уредба о проглашењу **Специјалног резервата природе „Окањ бара“** („Службени гласник РС“, број 39/2013) – **заштићено подручје од изузетног значаја, I категорије**
  - Утврђују се режими I, II и III степена заштите, као и заштитна зона
  - На територији града Зрењанина и општине Нови Бечеј – делови подручја К.О. Српски Елемир, Тараш, Меленци и Кумане (заштитна зона: Град Зрењанин - К.О. Меленци, Тараш и Српски Елемир; општина Нови Бечеј – К.О. Кумане и Нови Бечеј)

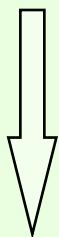
# ПАРКА ПРИРОДЕ „РУСАНДА“ И СПЕЦИЈАЛНОГ РЕЗЕРВАТА ПРИРОДЕ „ОКАЊ БАРА“



# ПОЛАЗИШТЕ ЗА ИЗРАДУ ПППН И МЕТОДОЛОШКИ ПРИСТУП

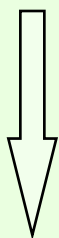


## ОЦЕНА КАРАКТЕРА И ВРЕДНОСТИ ПРЕДЕЛА



- Препознавање специфичности подручја кроз **интегративно сагледавање** територије у смислу међусобних утицаја културних и природних ентитета
- Пружа основу за **формулисање јединственог предеоног обрасца**

## ДЕФИНИСАЊЕ ПРОСТОРНОГ ОБУХВАТА



- Препознавање **просторних целина и подцелина** као суштинских елемената Културног предела
- Коначно **дефинисање обухвата Плана и подручја посебне намене**

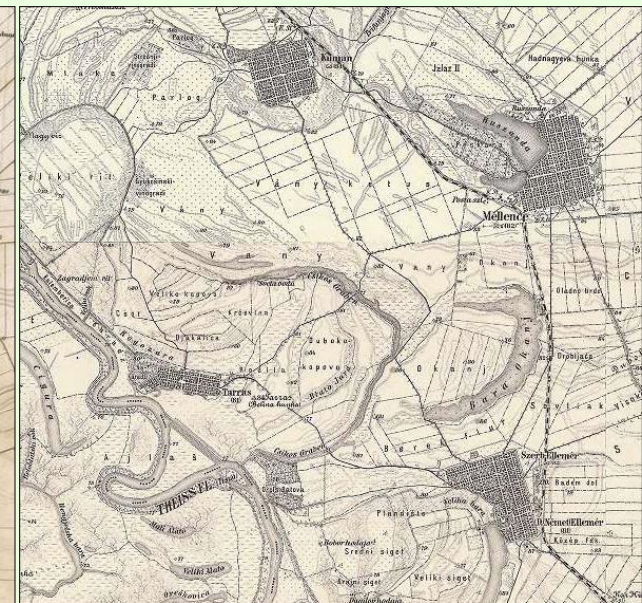
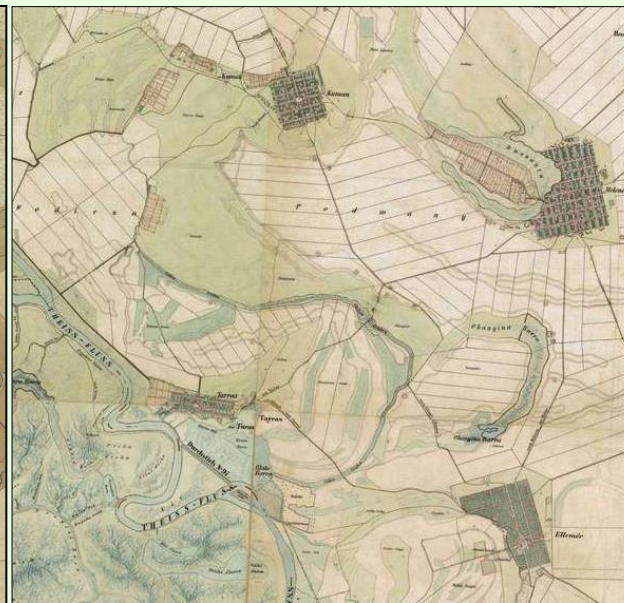
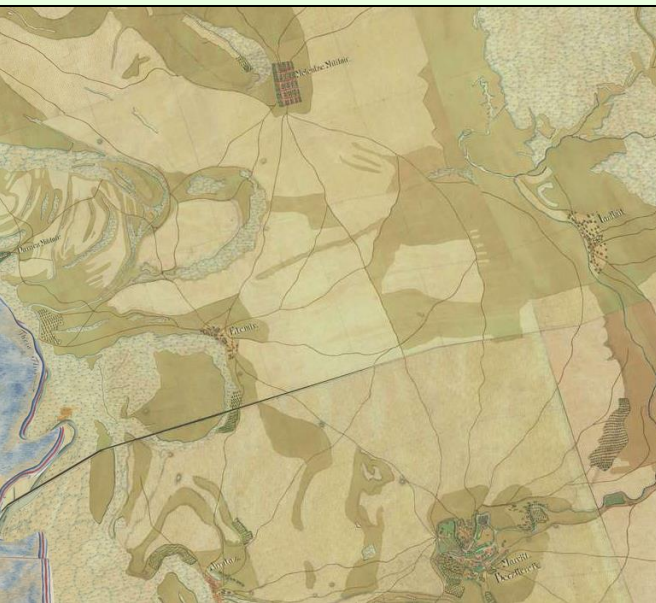
## УСПОСТАВЉАЊЕ МЕРЕ ЗАШТИТЕ И СМЕРНИЦА ЗА РАЗВОЈ ПОДРУЧЈА

- **Организација простора и правила уређења** посебне намене по целинама и подцелинама
- **Мере заштите простора** по тематским областима
- **Правила грађења** за просторе који се спроводе на основу овог плана
- **Смернице** за израду детаљнијих развојних докумената

# ОЦЕНА КАРАКТЕРА И ВРЕДНОСТИ ПРЕДЕЛА

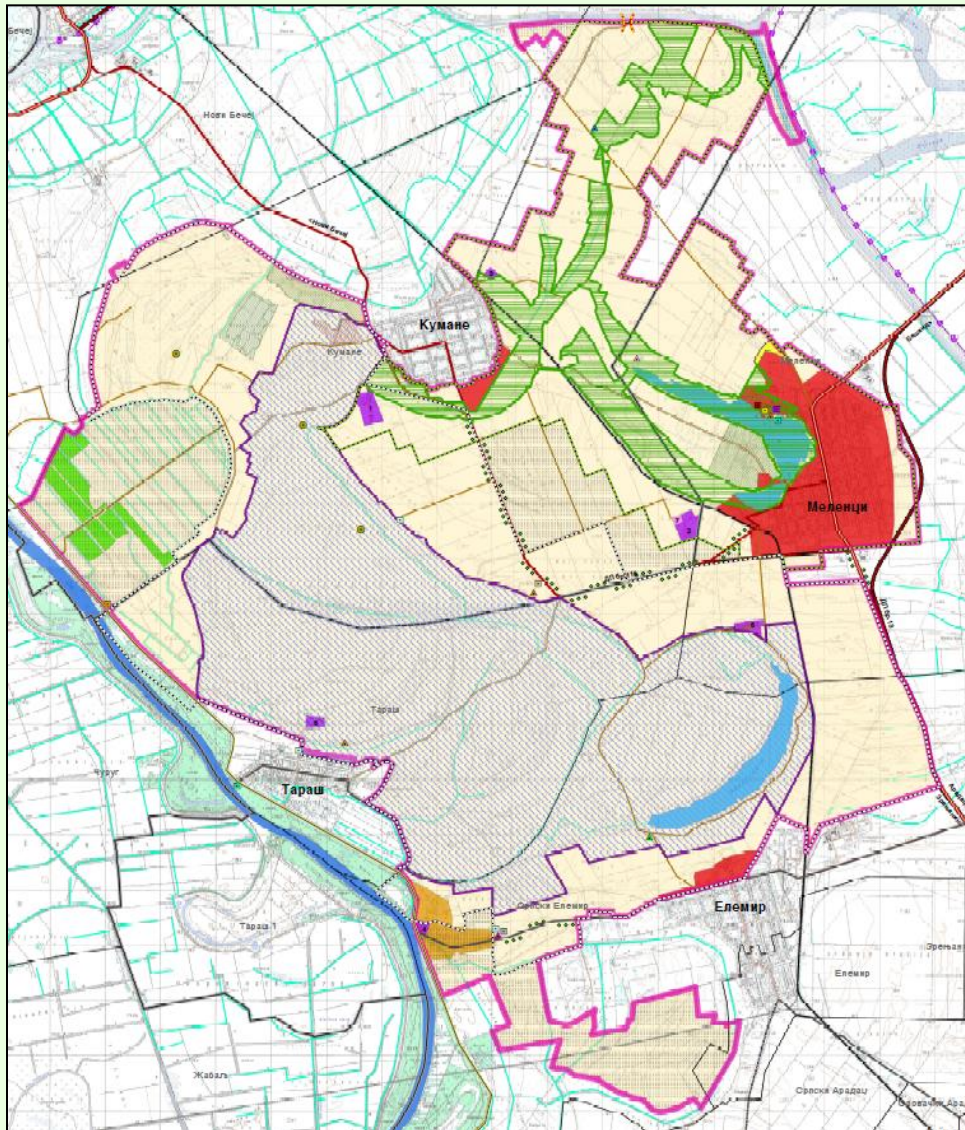


- **Анализа биотички, абиотичких и антропогених** елемената
- **Сагледавање тематских карти** (педологија, хидрологија, археологија и др.)
- **Анализа историјских мапа** (прва и друга војна карта Хабсбуршке монархије и трећа војна карта Аустро-Угарске и др.)
- **Културно-аграрни предео са остацима делимично измењених природних станишта**





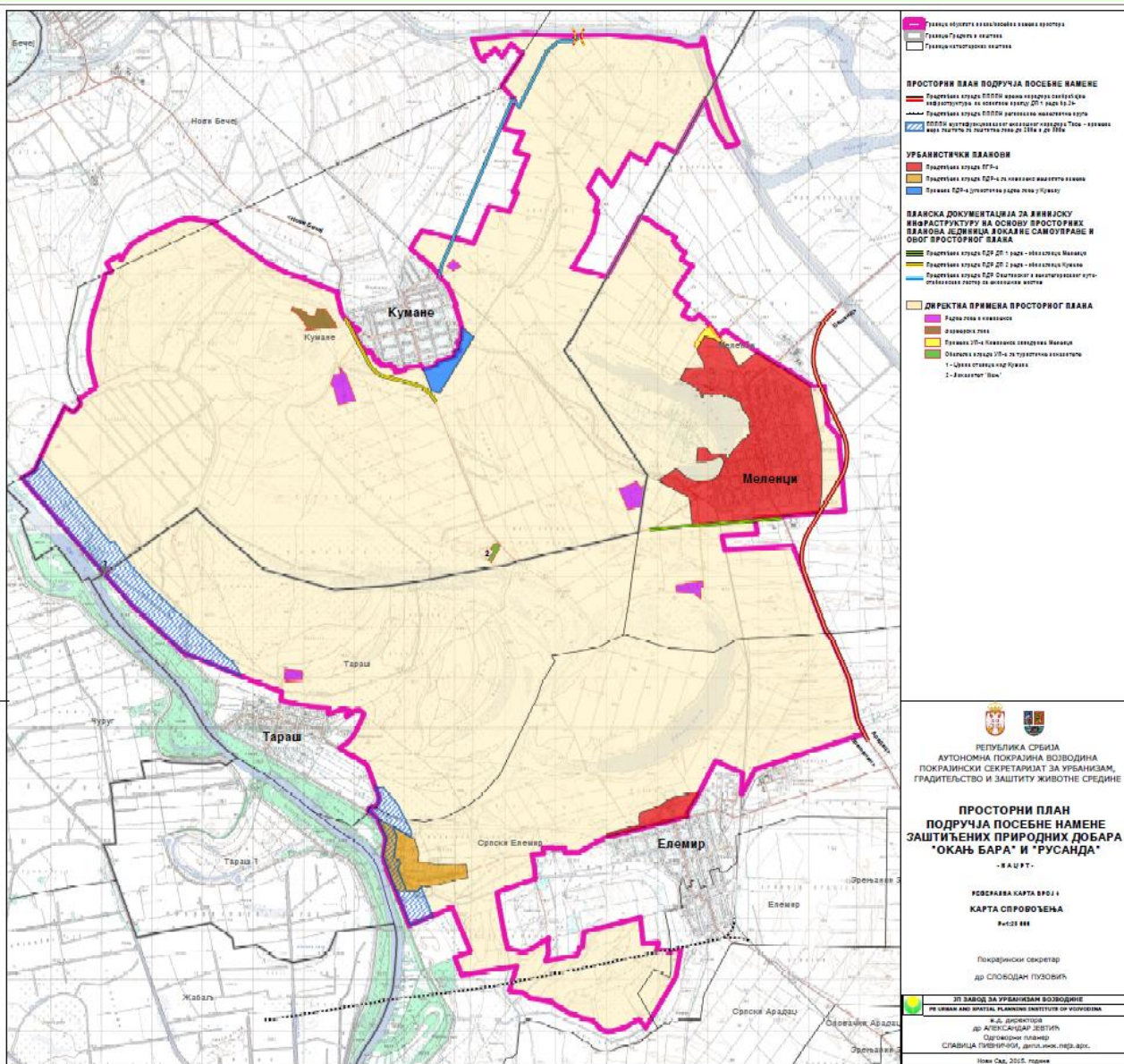
# ДЕФИНИСАЊЕ ПРОСТОРНОГ ОБУХВАТ



- **ГЕОМОРФОЛОШКЕ КАРАКТЕРИСТИКЕ** – пресудан утицај на данашњу слику предела која даје **јасан увид у еволуционе процесе култивисања терена и стварања мреже компактних насеља и продуктивног предела**
- **ВЕКОВНИ ЦИКЛУСИ И ДИНАМИКА РЕКЕ ТИСЕ**
- **РЕГУЛАТОРНЕ И АГРАРНЕ ПОЛИТИКЕ**

# УСПОСТАВЉАЊЕ МЕРЕ ЗАШТИТЕ И СМЕРНИЦА ЗА РАЗВОЈ ПОДРУЧЈА

## ИНСТИТУЦИОНАЛНИ ОКВИР ЗА УПРАВЉАЊЕ ПОДРУЧЈЕМ



### МЕРЕ СЕ УСПОСТАВЉАЈУ У СВРХУ ИСПУЊЕЊА ЦИЉЕВА:

- УСПОСТАВЉАЊЕ СИСТЕМА УПРАВЉАЊА И УТВРЂИВАЊЕ ПОЛИТИКЕ ДУГОРОЧНЕ И ИНТЕГРИСАНЕ ЗАШТИТЕ;
- ЈАЧАЊЕ РЕГИОНАЛНОГ ИДЕНТИТЕТА;
- УТВРЂИВАЊЕ РЕЖИМА ЗАШТИТЕ;
- АКТИВИРАЊЕ ПОДРУЧЈА У ТУРИСТИЧКЕ СВРХЕ;
- УТВРЂИВАЊЕ НАМЕНЕ ПОВРШИНА;
- УСПОСТАВЉАЊЕ СИСТЕМА МОНИТОРИНГА;
- РАЗВОЈ МУЛТИФУНКЦИОНАЛНЕ ПОЉОПРИВРЕДЕ.

## ПЛАНИРАЊЕ (ИНСТРУМЕНТАЛИЗАЦИЈА) ПРЕДЕЛА КАО МОДЕЛ ЗА ИНТЕГРИСАНО ПЛАНИРАЊЕ ПРОСТОРА



Очување предела не подразумева успостављање забране свих врста промена затеченог стања, већ **препознавање начина генезе одређених вредности неког подручја** и успостављање мера које ће **одржати и унапредити те вредности**.

Очување условљава концепт који дефинише чињеницу да конвенционална заштита природних и културних добара **не може да се спроведе без иновативне продукције нових вредности**.

Сваки вид иновације може имати кључну улогу у развоју и унапређењу простора уколико подразумева обогаћење вредности или **наставак процеса еволуције који су започети у прошлости** и даље теку.



Хвала на пажњи.

ЈП Завод за урбанизам Војводине | Железничка 3/III, Нови Сад | [zavurbvo@eunet.rs](mailto:zavurbvo@eunet.rs) | [www.zavurbvo.co.rs](http://www.zavurbvo.co.rs)

