



РЕПУБЛИКА СРБИЈА  
АУТОНОМНА ПОКРАЈИНА ВОЈВОДИНА  
Покрајински секретаријат за привреду и туризам

## ПРАВЦИ РАЗВОЈА ТУРИЗМА У АП ВОЈВОДИНИ

### ГЕОГРАФСКИ ИНФОРМАЦИОНИ СИСТЕМИ УРБАНИСТИЧКОГ И ПРОСТОРНОГ ПЛАНИРАЊА У ФИНКЦИЈИ РАЗВОЈА ТУРИЗМА

**ЈП ЗАВОД ЗА УРБАНИЗАМ ВОЈВОДИНЕ**

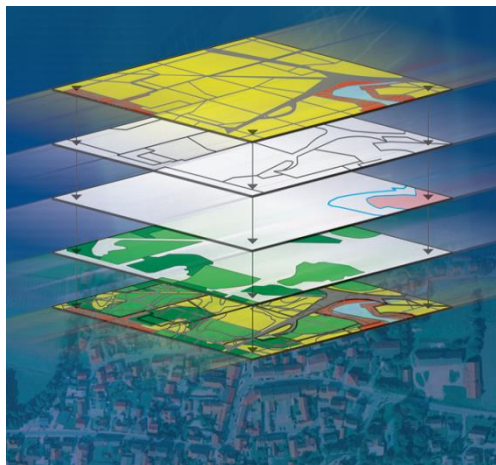
Железничка 6/III, Нови Сад, 021/529-444, zavurbvo@gmail.com,

**Милко Бошњачић, маг.дипл.инж.геодез.**

в.д. директора Предраг Кнежевић, дипл. прав.

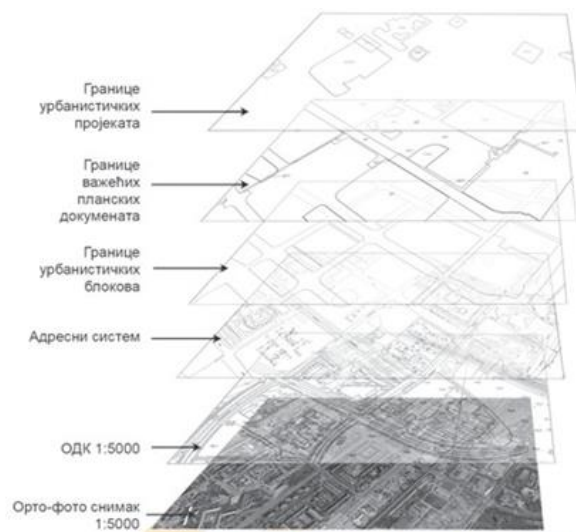
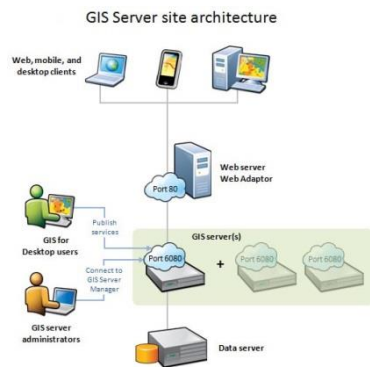


Нови Сад, 8. децембар 2016.



Географски Информациони Систем (ГИС) систем који је способан за интегрисање, чување, уређивање, анализирање и приказивање просторних информација које омогућавају доношење управљачких одлука.

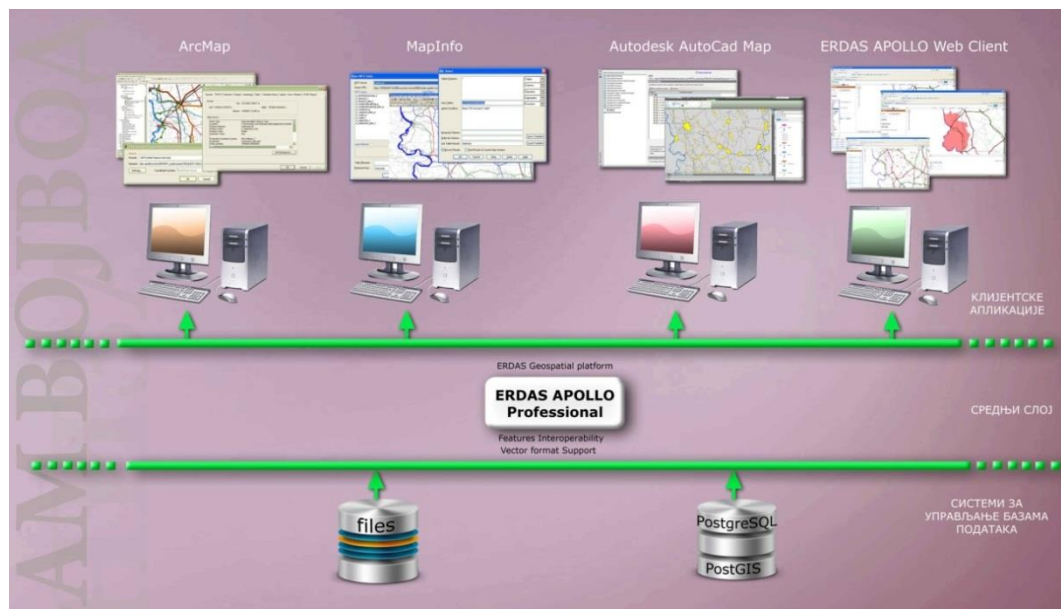
ПИ ППРС 2016-2020 предвиђа успостављање ИС заснованог на ГИС-технологији за праћење и оцењивање спровођења плана



Доприноси ефикаснијем управљању комплексним скупом података за уравнотежени и контролисани просторни развој Србије.

Унапређује систем просторног планирања применом савремених информационих технологија међународних и локалних стандарда.





**Архитектура  
ГИС просторног  
планирања  
представља  
трослојну сервисно  
оријентисану  
архитектуру**

**Клијентске апликације** –MapInfo Professional, ArcMap, AutoCad Map, Erdas Apollo Client, (WFS, Web Feature Service , WMS Web Map Service

**Средњи слој – Erdas Apollo Professional**

**Систем за управљање базама  
података- PostgreSQL/PostGis**





## ИСПП – Геобазе просторних планова

Структура података неопходна за просторне планове виших хијерархијских нивоа

- Административни подаци
- Намена површина, привреда и туризам
- Инфраструктура
- Заштита простора и режими коришћења

## ИСПП – Структура базе

Усаглашено са INSPIRE,  
по темама и класама  
података, минимални  
садржај, геометрија  
слојева, минимални скуп  
атрибута, показатељ и  
обавезне вредности  
атрибута + растерски  
слојеви

Слој (INSPIRE)	Слој у бази података	Геометрија	Показатељ	Минимални атрибути	Обавезна вредност атрибута
I8-Хидрографија II2-Покривеност тла III4-Коришћење и намена земљишта III8-Производни и индустријски капацитети III9-Пољопривреда и пољопривредни капацитети III11-Управљање земљиштем, зоне регулације и ограничења III20-Енергетски ресурси III21-Минерални ресурси	Центри насеља	Тачка		Насеље Ранг ППРС Ранг	- ФУП Регионални / Субрегионални / Локални
	Појас развоја	Линија		Осовина Ранг	- I реда / II реда / Међудржавне сарадње / Међурегионалне сарадње
	Привредни центри	Тачка		Центар Ранг	- Регионални полифункционални / Регионални индустријски / Локални индустријски ...
	Потенцијалне агломерације	Полигон		Ранг	Примарна / Секундарна
	Покривач земљишта (CORINE Land Cover – CLC)	Полигон	63, 70, 72, 73, 74, 76, 83	Категорија	Према CLC категоризацији и одговарајућем степену генерализације (CLC ниво 1, CLC ниво 2 и/или CLC ниво 3)
	Водотоци	Линија	64	Категорија	I / II реда
	Минералне сировине – концесиона подручја	Полигон		Концесија Сировина	Експлоатација / Истраживање / Оверене резерве -
	Туристичка подручја	Полигон	95, 96, 97	Назив	
Туристички центри	Тачка		Назив Категорија / Ранг		





## СТРАТЕГИЈА ПРОСТОРНОГ РАЗВОЈА

### 1. ПЛАНСКИ ДОКУМЕНТИ (ПРОСТОРНИ И УРБАНИСТИЧКИ ПЛАНОВИ)

Надлежност	Плански документ
Република (Народна скупштина, ресорна маинистарства)	Просторни план Републике Србије
Аутономна покрајина (Скупштина Аутономне покрајине)	<ul style="list-style-type: none"> <li>• Регионални просторни план</li> <li>• Просторни план подручја посебне намене</li> </ul>
Локална самоуправа (Скупштина локалне самоуправе)	<ul style="list-style-type: none"> <li>• Просторни план локалне самоуправе</li> <li>• Генерални урбанистички план</li> <li>• План генералне регулације</li> <li>• План детаљне регулације</li> </ul>

### 2. СЕКТОРСКЕ СТУДИЈЕ И ИСТРАЖИВАЊА РАЗВОЈНИХ ПОТЕНЦИЈАЛА:

- Студија мреже марина на Дунаву у АП Војводини;
- Студија мреже прихватних објеката наутичког туризма на Тиси у АП Војводини;
- Студија размештаја бања у АП Војводини;
- Студија мреже бицикличких рута АПВ
- Стратегије развоја мрежа центара интегралног транспорта у АП Војводини;
- Студија просторне диференцијације животне средине на територији АПВ у циљу идентификације најугроженијих локалитета
- Студија просторног развоја и ревитализације неразвијених пограничних општина Баната

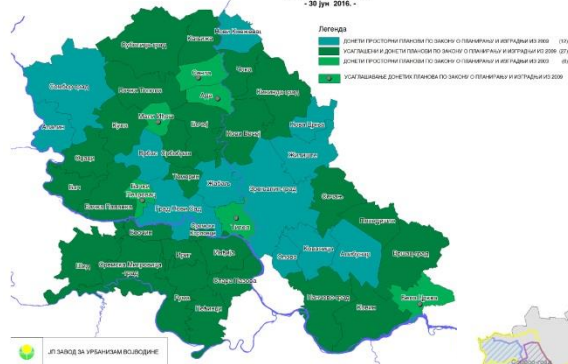




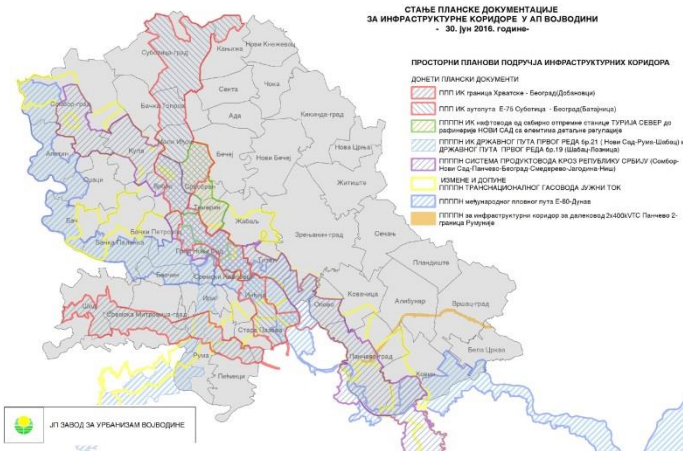


## Преглед важећих просторних планова градова и општина и урбанистичких планова за насељена места у АП Војводини

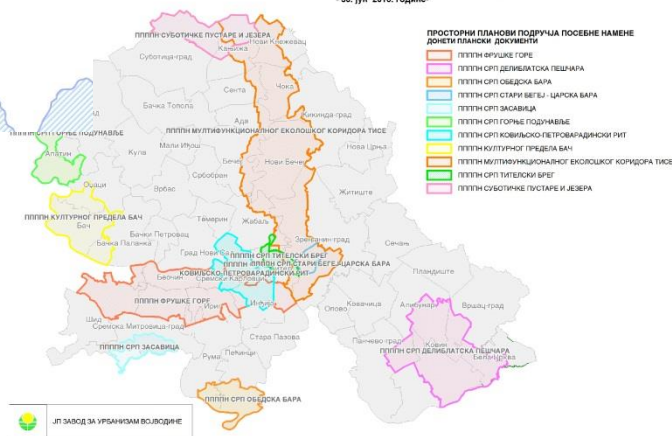
ПРЕГЛЕД ПРОСТОРНИХ ПЛАНОВА ГРАДОВА И ОПШТИНА У АП ВОЈВОДИНИ ПО ФАЗИМА ГОДИНЕ - 30 јун 2016. године -



СТАЊЕ ПЛАНСКЕ ДОКУМЕНТАЦИЈЕ ЗА ИНФРАСТРУКТУРНЕ КОРИДОРЕ У АП ВОЈВОДИНИ - 30. јун 2016. године -



СТАЊЕ ПЛАНСКЕ ДОКУМЕНТАЦИЈЕ ЗА ЗАШТИЋЕНА ПРИРОДНА И КУЛТУРНА ДОБРА У АП ВОЈВОДИНИ - 30. јун 2016. године -

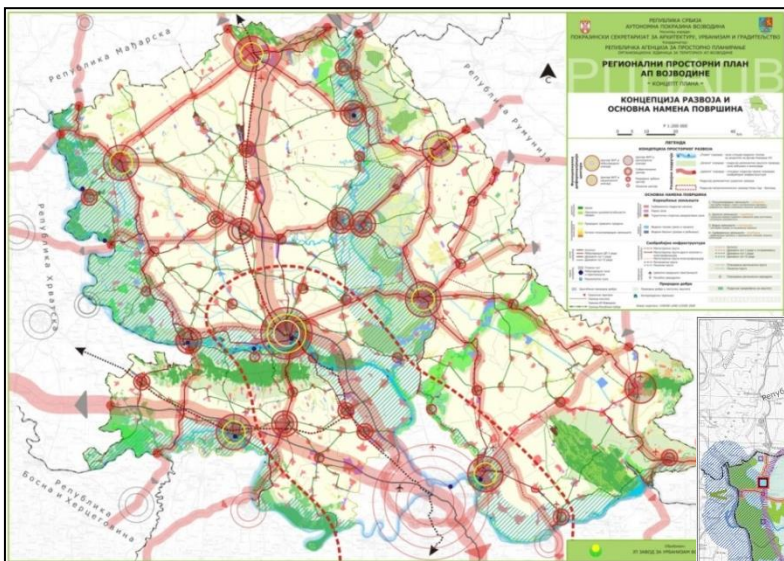


## РЕГИСТАР донетих просторних и урбанистичких планова

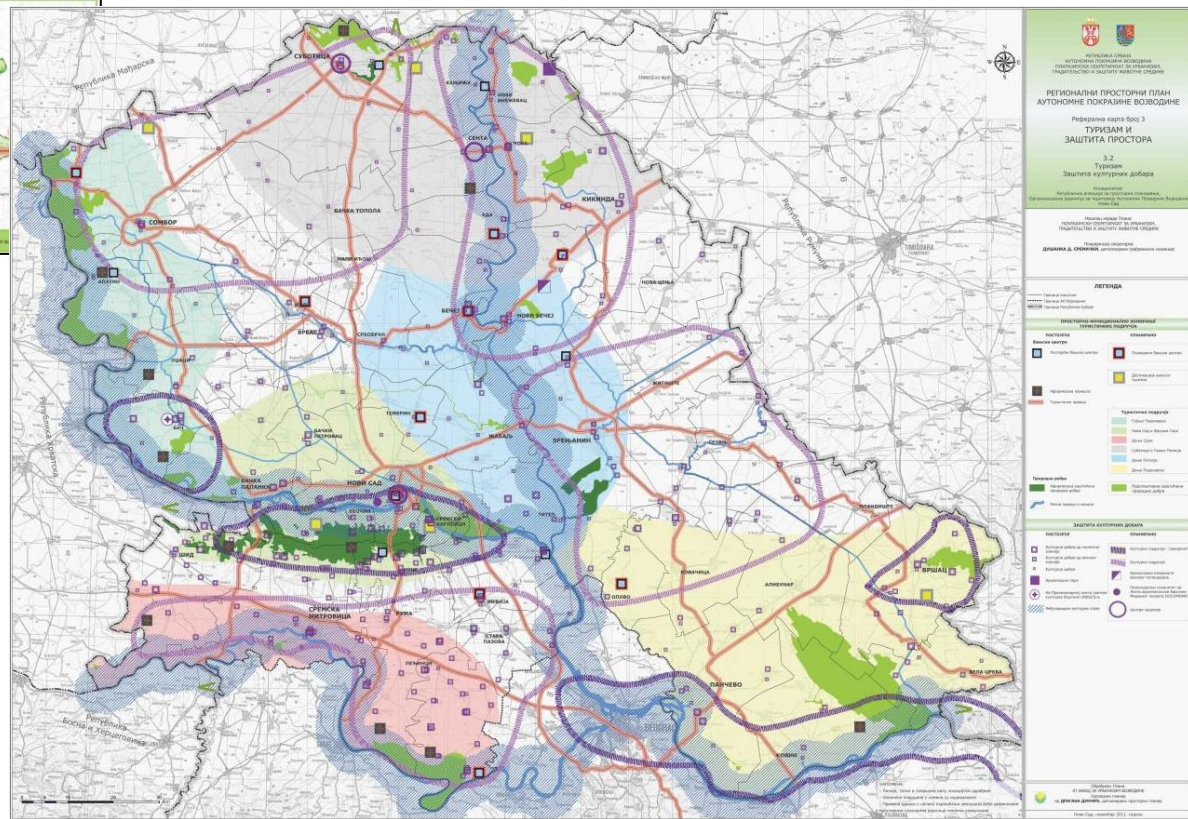




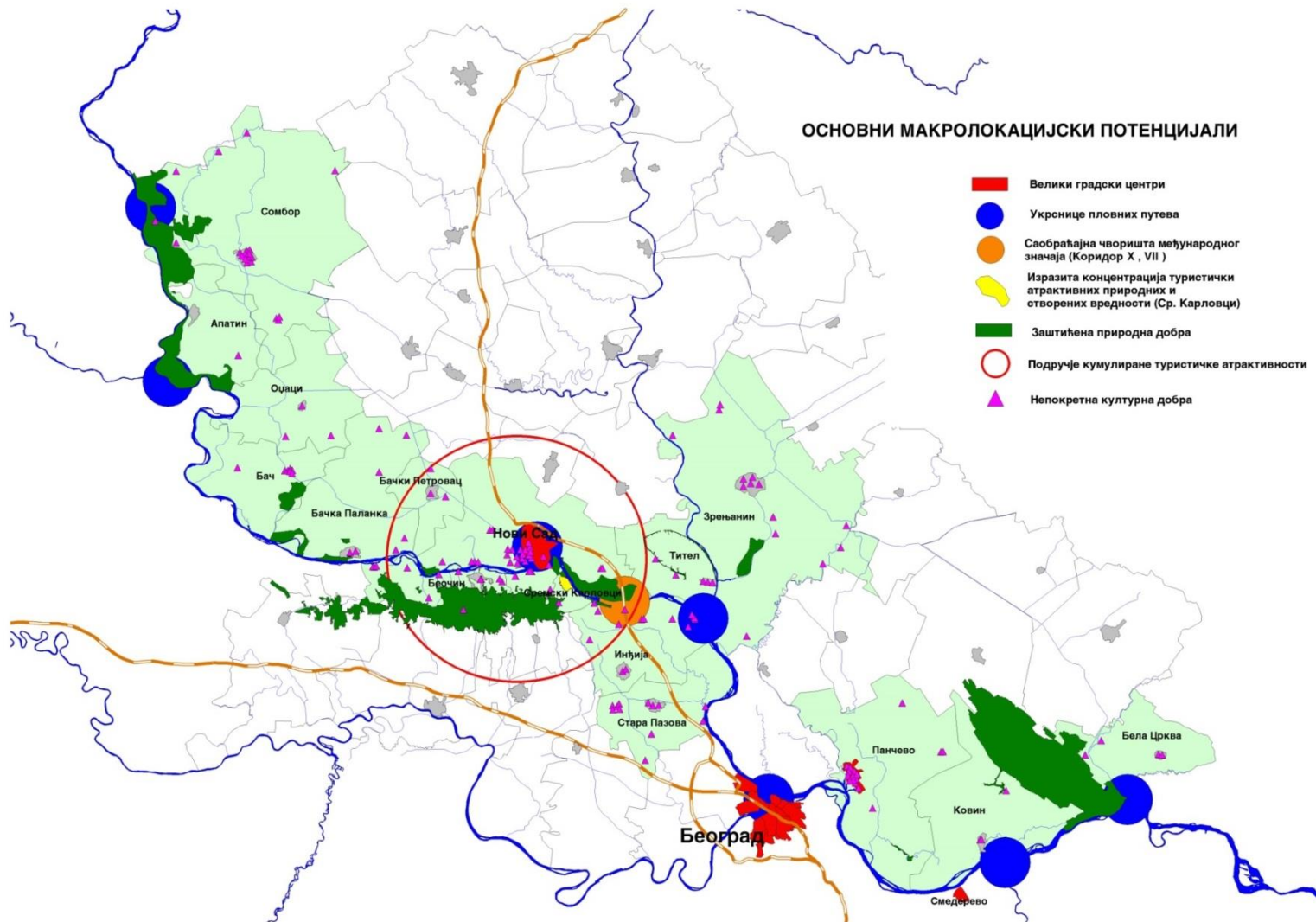
## Регионални просторни план АПВ



Туризам, заштита природних  
и културних добара







Просторна анализа у функцији одређивања макролокацијских потенцијала природних, културних и туристичких садржаја







### Потенцијалне макролокације marina на Дунаву у АП Војводини



### Студија мреже marina на Дунаву у АП Војводини





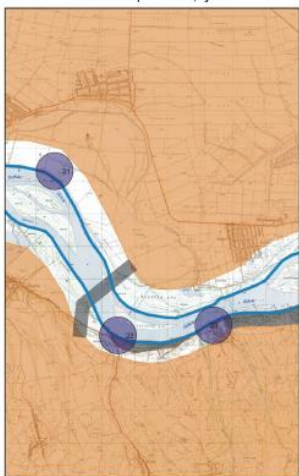


Потенцијалне  
локације за  
марине на  
територији  
општине  
Бачки Петровац

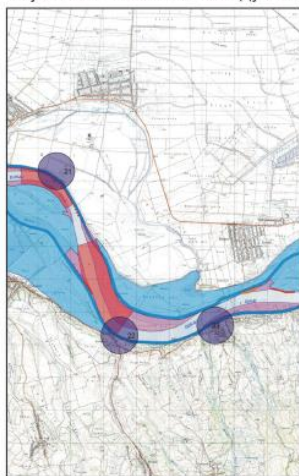
Природна добра



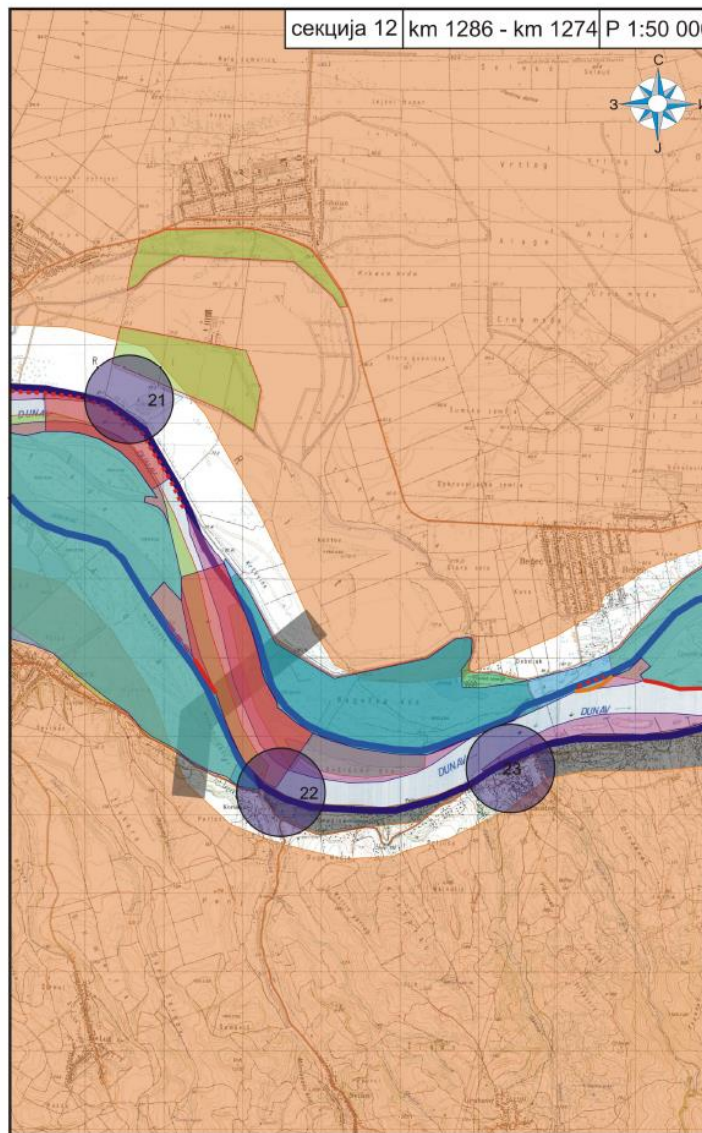
Остали елементи од утицаја  
на избор локација



Хидрографска карта са хидротехничким  
објектима и плавним зонама Дунава



секција 12 | km 1286 - km 1274 | P 1:50 000



Просторна  
анализа  
у функцији  
одређивања  
потенцијалних  
микро  
локација  
марина







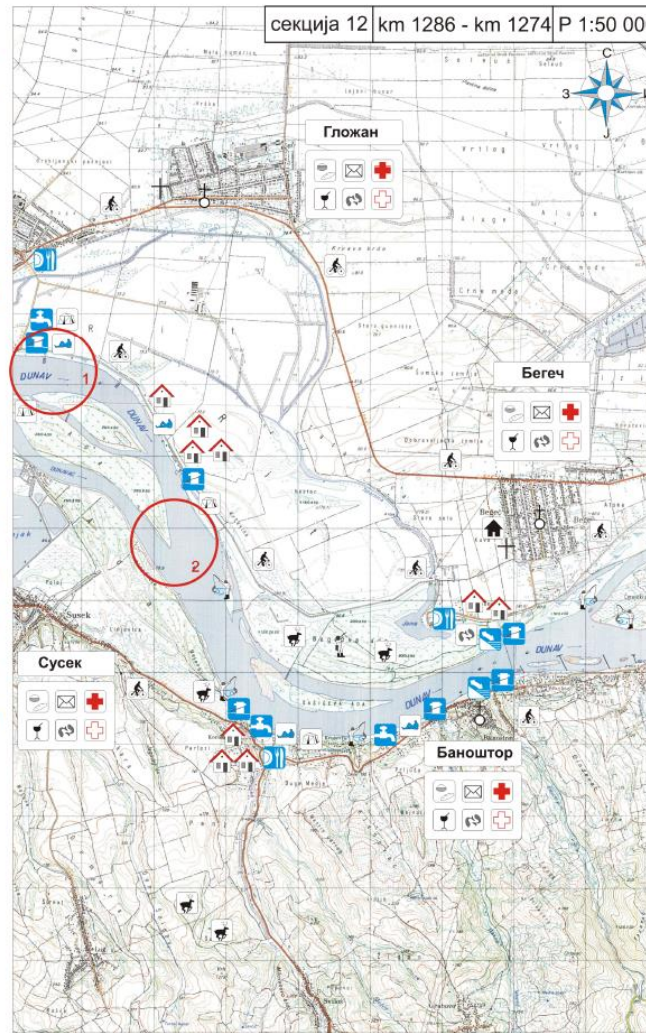
Критични сектори



Легенда:

- Привезиште
- Спуст без витла
- Неуређена плажа
- Место за риболов
- Место за лов
- Неуређени камп
- Ресторан, чарда
- Кафана, кафић
- Пошта
- Болница, амбуланта
- Апотека
- Бициклистичка рута
- Вода
- Продавница
- Продаја свеже рибе
- Викенд насеље
- Значајна зграда
- Црква
- Гробље
- Заштићено природно добро

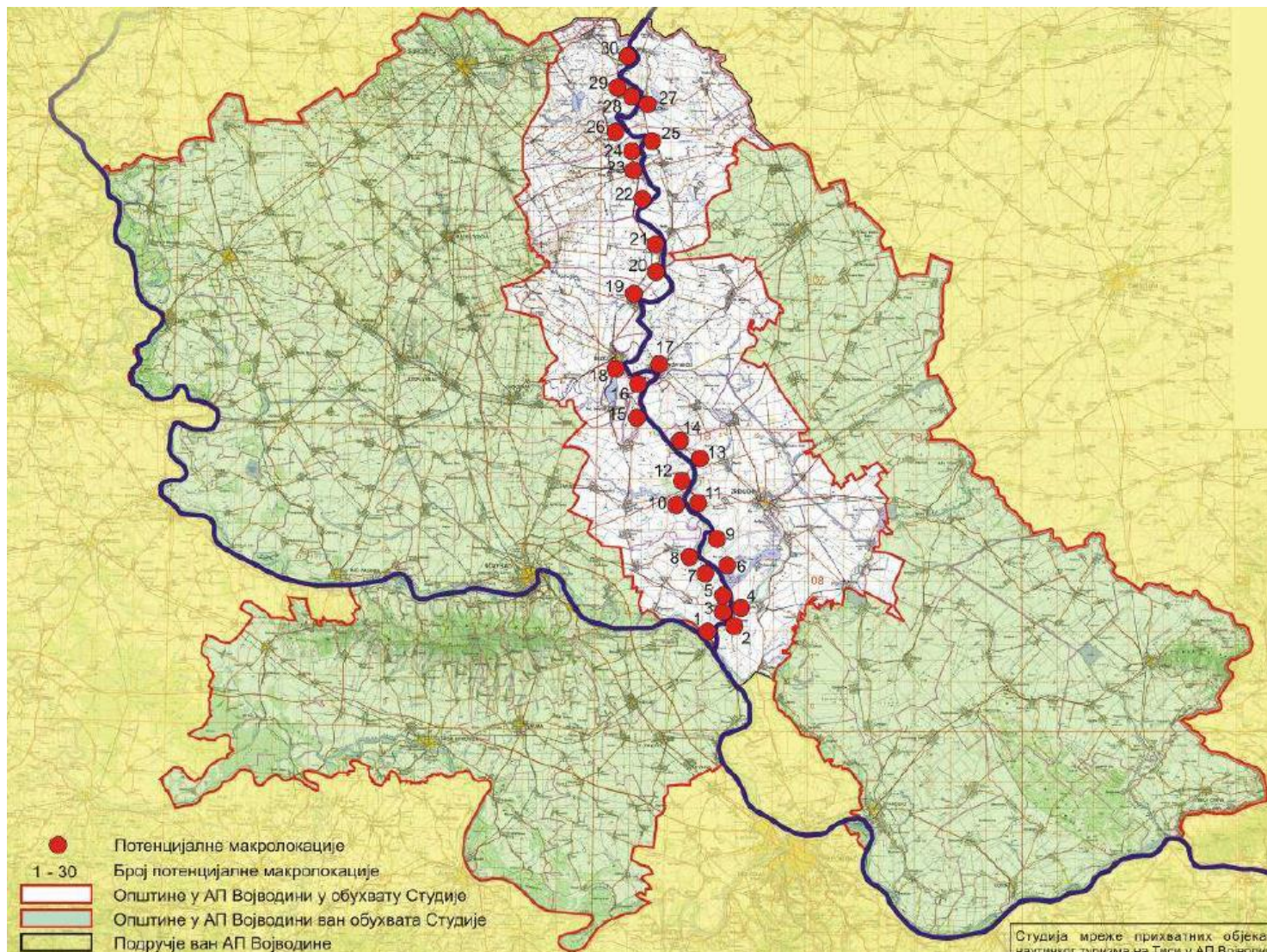
Железничка пруга	Река, канал ширине преко 10m
Електрификована коловозна пруга	Река, канал ширине од 5 до 10m
Ауто-пут	Река, канал ширине до 5m
Ауто-пут са одвојеним коловозним коловозним тракама	Река, поток, канал, извор
Саобраћајни пут	Сливна изложница (на одстоју 10m)
Пут са одвојеним коловозним тракама	Главна изложница (на одстоју 50m)
Пут са коловозом од травања	Локална изложница (на 5m)
Велики коловозни пут	Локална изложница (на 2.5m)
Пуну асфалтну	
Обичан коловозни пут	
Ложилиште пут	
Колевски пут	
Пешачко стаза	



Потенцијалне локације туристичко рекреативних садржаја на територији општине Бачки Петровац







Студија мреже  
прихватних  
објеката  
наугичког  
туризма на  
Тиси у АП  
Војводини

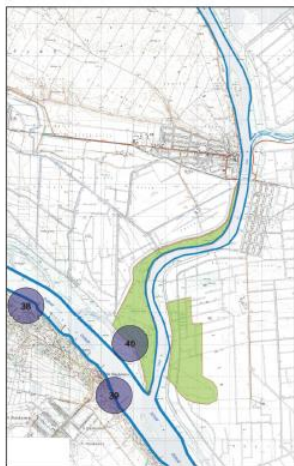




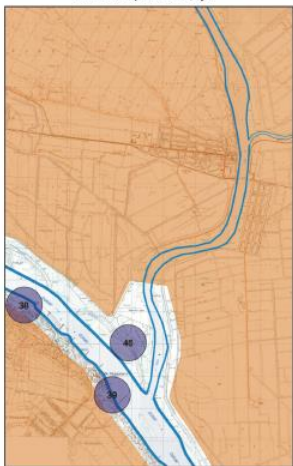


Потенцијалне  
локације за  
марине на  
територији  
општине  
Тител

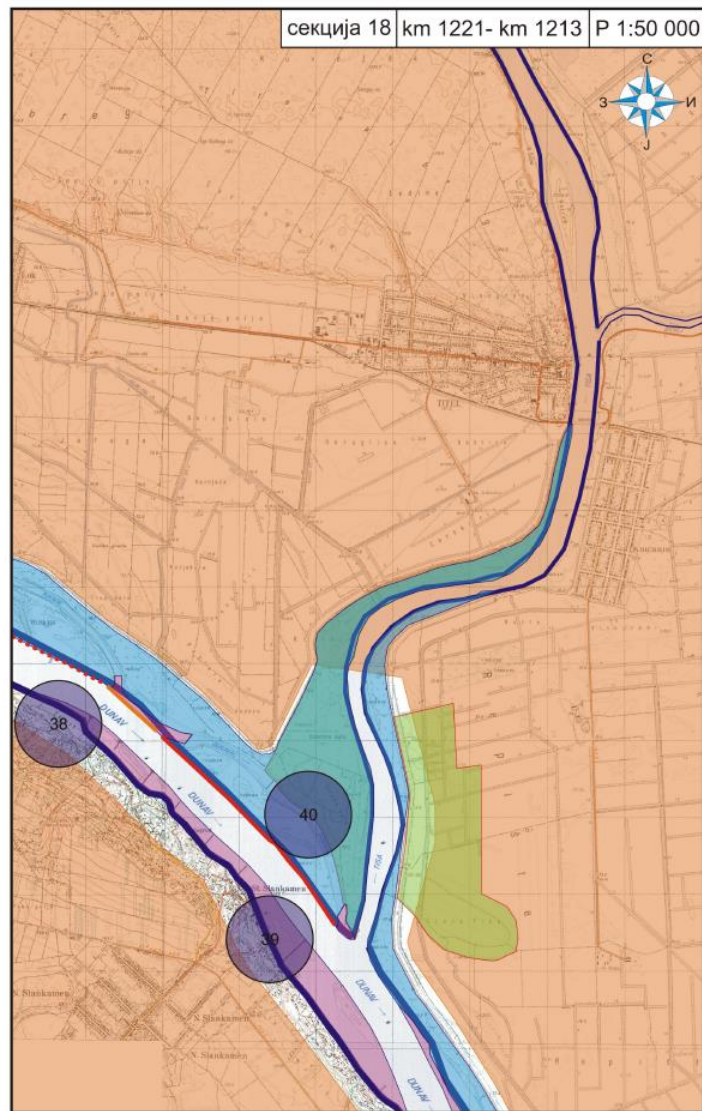
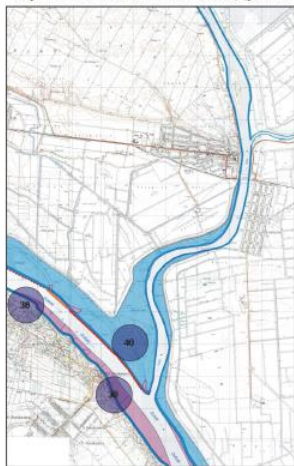
Природна добра



Остали елементи од утицаја  
на избор локација



Хидрографска карта са хидротехничким  
објектима и плавним зонама Дунава



Просторна  
анализа  
у функцији  
одређивања  
потенцијалних  
микро  
локација  
марина



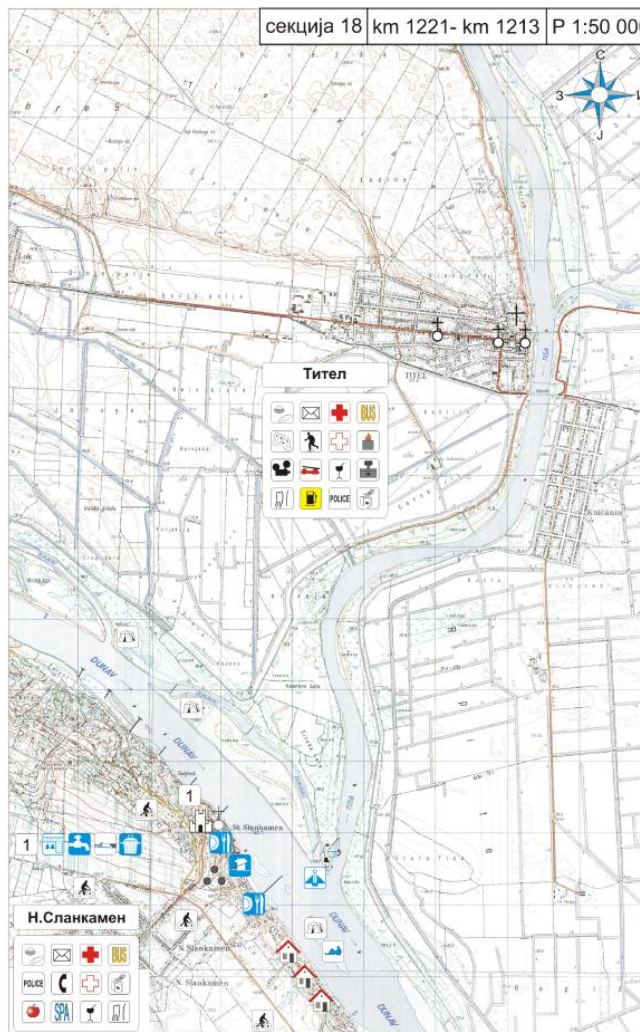


Легенда:

- Место за сидрење
- Привезиште
- Уређено привезиште
- Привез на понтон
- Неуређена плажа
- Место за риболов
- Неуређени камп
- Ресторан, чарда
- Кафана, кафић
- Полиција
- Пошта
- Телефон
- Болница, амбуланта
- Апотека
- Стоматолог
- Бања
- Банка
- Спортски терен
- Бициклистичка рута
- Вода
- Место за одлагање смећа

- Продавница
- Пијаца
- Продаја гаса у боцама
- Викенд насеље
- Тврђава
- Позориште
- Археолошко налазиште
- Црква
- Гробље
- Аутобуска станица
- Бензинска станица
- Ватрогасна служба
- Фотограф
- Биоскоп

Железничка пруга	Регионална путна магистрала	Ред, саопштење преко 100%
Електрично-електрична пута	Ред, саопштење од 5 до 100%	Ред, саопштење до 5%
Ауто-пут	Ред, саопштење од 1 до 5%	Ред, саопштење од 1 до 5%
Ауто-пут са одвојеним колосазима	Ред, саопштење од 1 до 5%	Ред, саопштење од 1 до 5%
Саобраћајни пут	Ред, саопштење од 1 до 5%	Ред, саопштење од 1 до 5%
Пут са одвојеним колосазима	Ред, саопштење од 1 до 5%	Ред, саопштење од 1 до 5%
Пут са колосазима од тупоглова	Ред, саопштење од 1 до 5%	Ред, саопштење од 1 до 5%
Војни колосазни пут	Ред, саопштење од 1 до 5%	Ред, саопштење од 1 до 5%
Пут у капању	Ред, саопштење од 1 до 5%	Ред, саопштење од 1 до 5%
Обичан колосазни пут	Ред, саопштење од 1 до 5%	Ред, саопштење од 1 до 5%
Лињарски колосазни пут	Ред, саопштење од 1 до 5%	Ред, саопштење од 1 до 5%
Водени пут	Ред, саопштење од 1 до 5%	Ред, саопштење од 1 до 5%
Реднички пут	Ред, саопштење од 1 до 5%	Ред, саопштење од 1 до 5%
Реднички пут	Ред, саопштење од 1 до 5%	Ред, саопштење од 1 до 5%



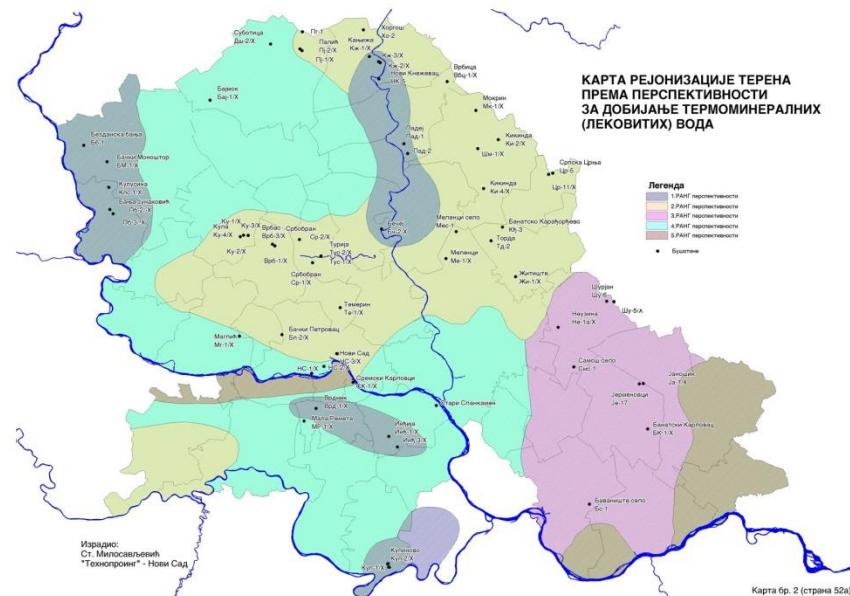
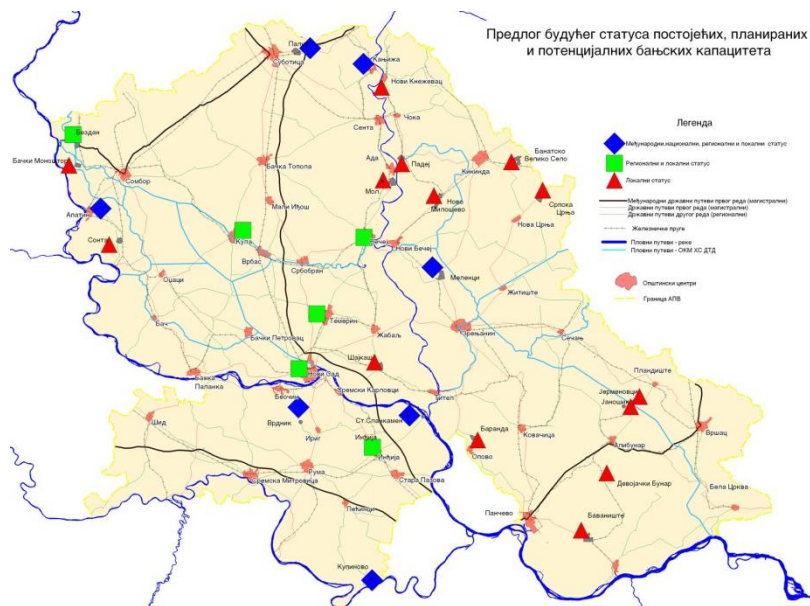
Потенцијалне локације туристичко рекреативних садржаја на територији општине Тител







# СТУДИЈА ПРОСТОРНОГ РАЗМЕШТАЈА БАЊА У АП ВОЈВОДИНИ



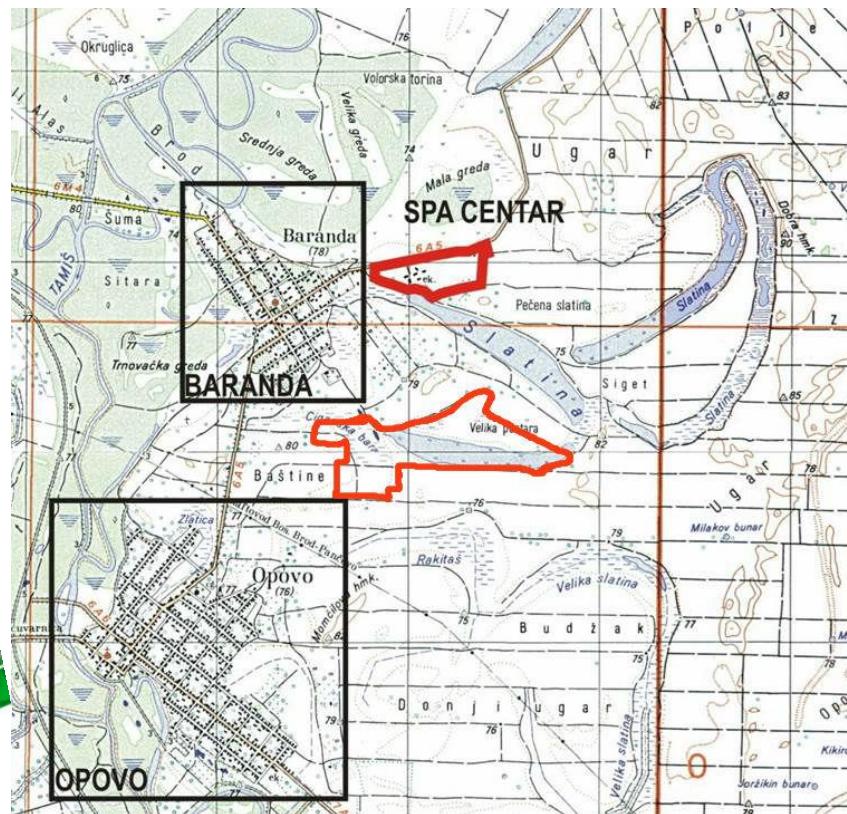
Просторни размештај бањских капацитета и предлог приоритета у њиховој реализацији

- ПОСЕБНИ АСПЕКТИ ИМПЛЕМЕНТАЦИЈЕ
- здравствени аспекти
- економски аспекти
- аспект одрживости – заштита животне средине
- енергетски
- институционални аспекти
- организациони аспекти





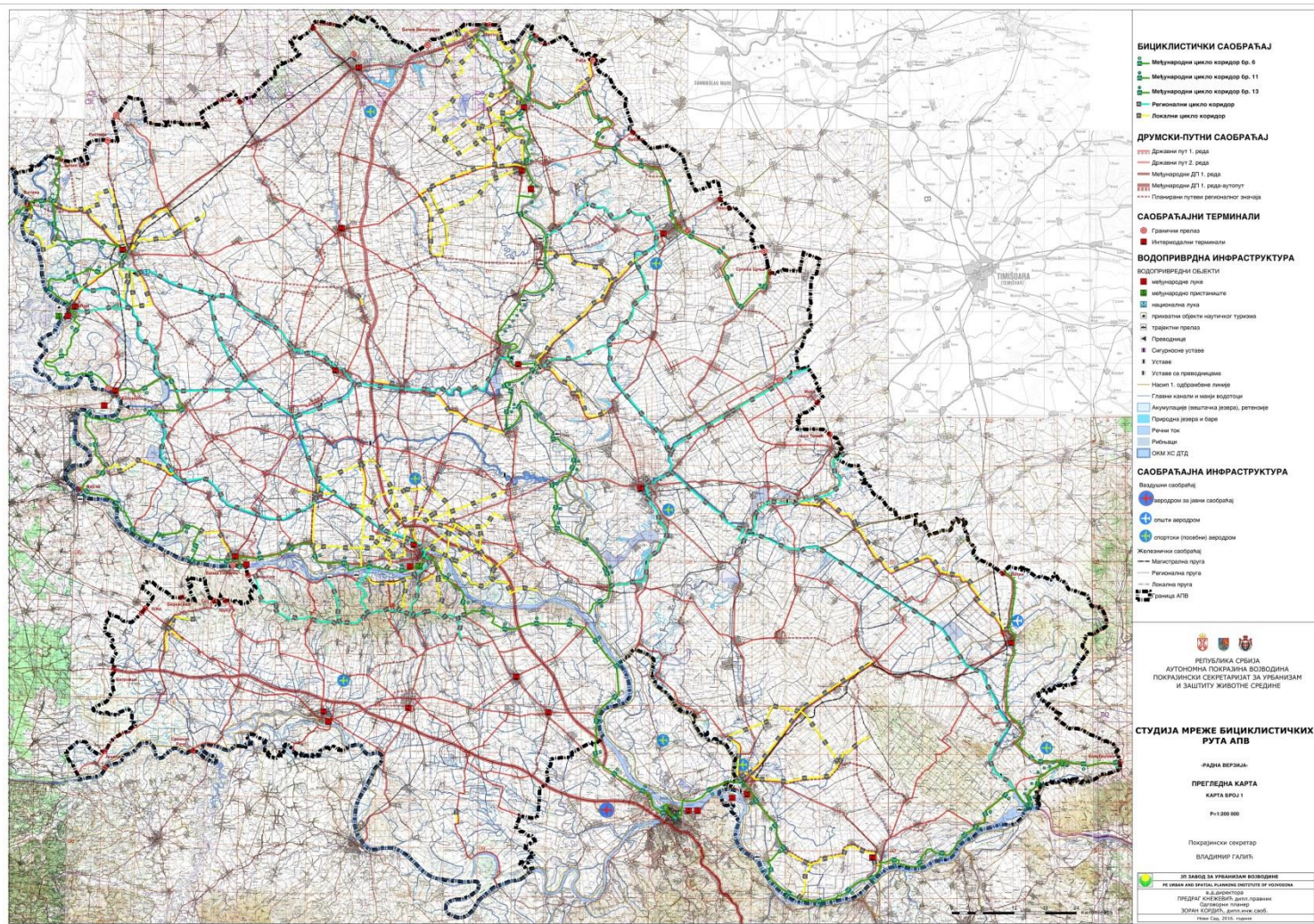
## Општина Опово СПА центар и Голф центар Баранда



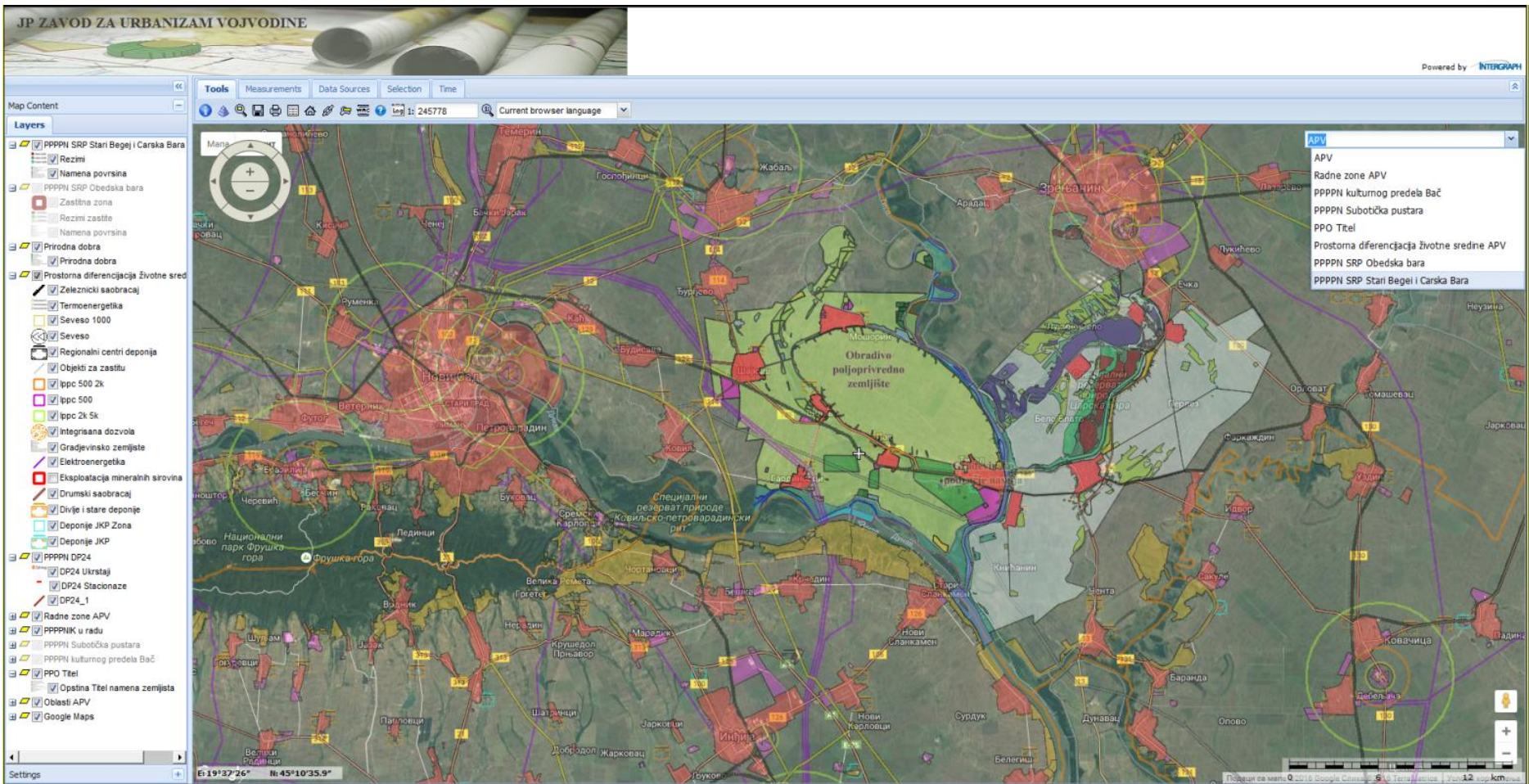




# Студија мреже бициклистичких рута АП Војводине







## ГЕОПОРТАЛ

Доступност геопросторних информација у циљу доношења управљачких одлука





## ИСПП – Акциони план за успостављање и развој

У наредном периоду треба :

**Утврдити** стандарде израде векторских геоподатака

слојева рефералних карата просторних планова

**Допунити** Закон о планирању и изградњи и релевантна подзаконска акта

решењима за успостављање система праћења просторног развоја

одређивањем одговорних субјеката, и утврђивањем методологије прикупљања просторних података и показатеља и њихове анализе кроз поступак израде планских докумената

**Утврдити** модел размене просторних података

на бази споразума између субјеката укључених у ИСПП, односно надлежних за прикупљање и ажурирање геоподатака

**Израдити** пројект ИСПП

који ће разрадити техничко-технолошке аспекте успостављања и функционисања информационог система





Хвала на пажњи



**ЈП Завод за урбанизам Војводине**

[www.zavurbvo.co.rs](http://www.zavurbvo.co.rs)

---